

KULTURALNE ZACHOWANIE SIĘ PRZY STOLE

SAVOIR-VIVRE



O CZYM NALEŻY PAMIĘTAĆ, ABY ZACHOWAĆ SIĘ KULTURALNIE? FILMY WYJAŚNIAJĄ ZASADY DOBREGO WYCHOWANIA

W „Domisiowym” domku można obejrzeć scenkę odwiedzin gościa i zachowania się przy stole. Gospodarze domu przypominają zasady. **Kliknij w link:**

<https://tiny.pl/7r3zt>

Bohaterowie tego filmu postarali się wyjaśnić znaczenie kilku zagadkowych zwrotów z języka francuskiego: savoir-vivre, skrótu RSVP, bon ton. Zasięgnęli porady specjalisty dobrych manier. **Kliknij w link:**

<https://tiny.pl/7wgr2>

Rozwiąż krzyżówkę, aby odkryć hasło. Dowiesz się jak nazywamy zasady kulturalnego zachowania się. **Kliknij w link:**

<https://liblink.pl/ReyBis8ljv>

PAMIĘTAJ O ZASADACH KULTURALNEGO ZACHOWANIA SIĘ PRZY STOLE:

- Uprzejmość. Stosuj zwroty grzecznościowe.
- Dbaj o higienę i umycie rąk.
- Zachowuj prawidłową postawę przy stole.
- Używaj sztućców w sposób prawidłowy.
- Używaj serwet, aby wytrzeć usta po jedzeniu.
- Zadbaj o dekorację stołu, kolorowe serwety i czysty, wyprasowany obrus.

UPRZEJMOŚĆ

Jak być uprzejmym?

- Jeśli czegoś potrzebujesz, to zwracaj się z prośbą i powiedz: **PROSZĘ**
- Jeśli prośba zostanie spełniona, to podziękuj i powiedz: **DZIĘKUJĘ**
- Jeśli urazisz kogoś słowem lub gestem, to przeproś i powiedz: **PRZEPRASZAM**

Uprzejmości towarzyszy serdeczny ton i miły wyraz twarzy.

PRZYKŁADY SYTUACJI, W KTÓRYCH UŻYWA SIĘ SŁÓW GRZECZNOŚCIOWYCH PODCZAS OBIADU NA STOŁÓWCE SZKOLNEJ

Dziękuję

Kiedy odbierasz
jedzenie na
stołówce lub
odnosisz naczynia

Kiedy komuś
odpowiadasz

Po skończonym
posiłku mówisz do
osób które Ci
towarzyszą

Przepraszam

Kiedy wylejesz
kompot, trochę zupy
lub wypadnie
jedzenie z talerza

Kiedy musisz
odpowiedzieć komuś,
ale masz pełną buzię

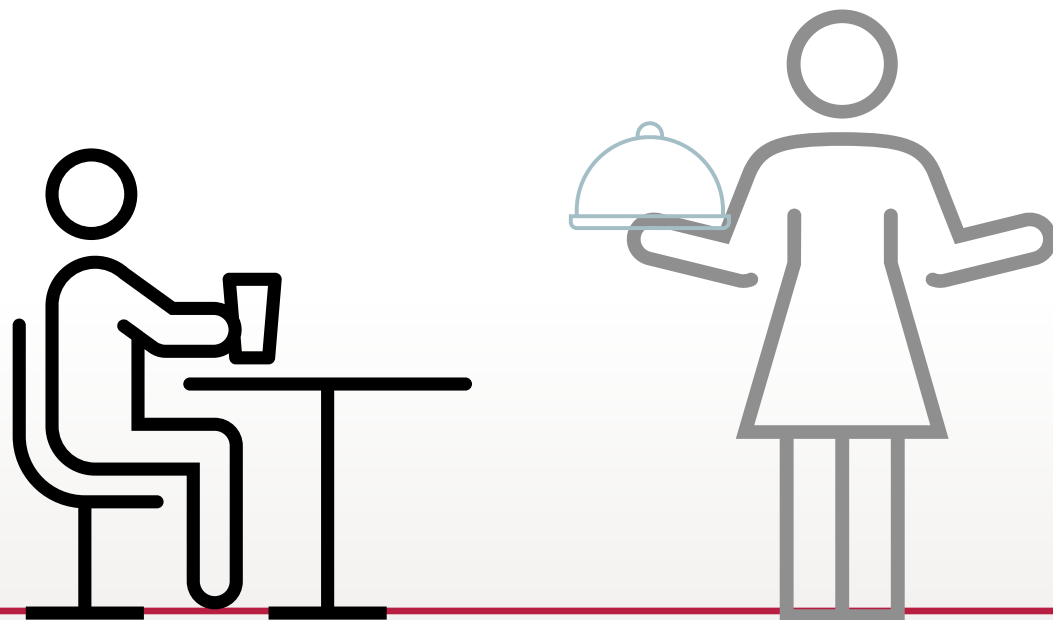
Kiedy chcesz przejść
lub przesunąć się w
inne miejsce

Proszę

Kiedy wyrażasz
prośbę

Kiedy coś podajesz
komuś podczas
posiłku

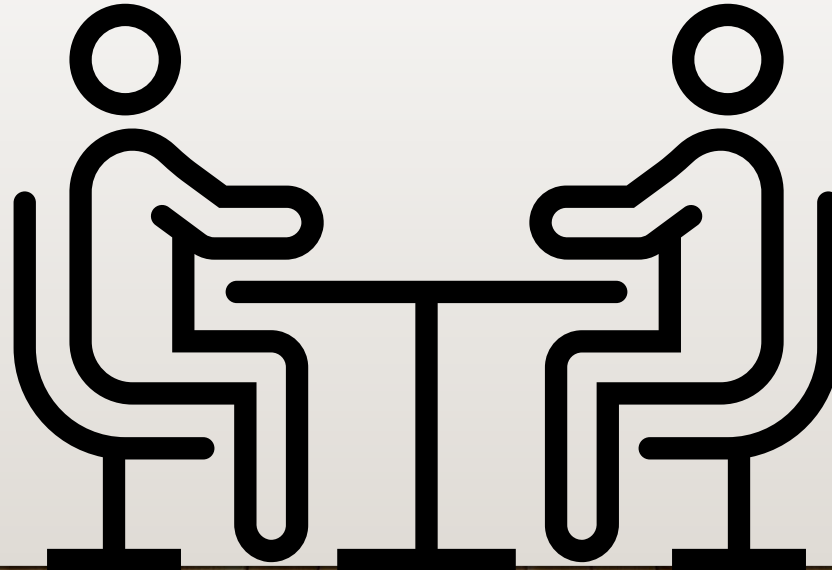
Kiedy ustępujesz
komuś w kolejce



W TEJ SYTUACJI UŻYJESZ SŁÓW GRZECZNOŚCIOWYCH:

PROSZĘ I DZIĘKUJĘ

MIŁE SŁOWA ZAWSZE SĄ NA MIEJSCU
I MOŻESZ ICH UŻYWAĆ WIELE RAZY W CIĄGU DNIA.
WSPANIALE SIĘ ZACHOWASZ,
JEŚLI BĘDZIE CI TOWARZYSZYŁ UŚMIECH NA TWARZY.



TERAZ TROCHĘ HISTORII NA TEMAT SZTUĆCÓW.

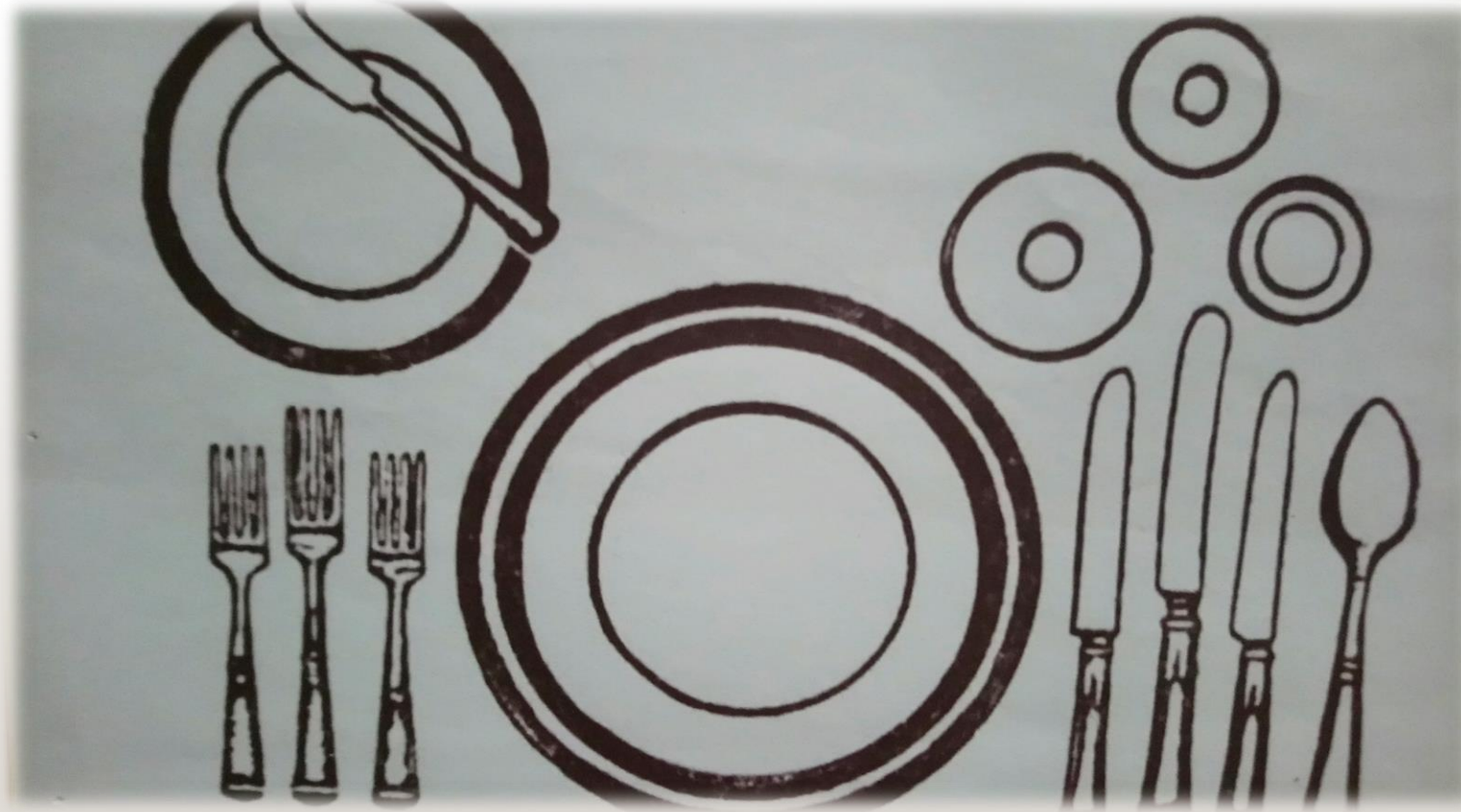
W czasie jedzenia niezbędnymi przyborami są: łyżka, nóż i widelec. Nie zawsze tak było. Najpierw pojawił się nóż, którego trzonek był zrobiony z drewna, kości lub srebra. Łyżka była zrobiona z różnych materiałów: z kości, rogów, drewna, gliny. Kształt łyżki powstał na wzór dłoni, którymi dawniej czerpano wodę. Widelec powstał według wzoru wziętego z przyrody. Gałąź i ręka były inspiracją do powstania widelca. Rozwój różnego rodzaju sztućców do dań mięsnych, ryby, deseru, zaczął się od XVIII wieku.

Zabytkowe sztuczki można obejrzeć w muzeum. **Kliknij w link.**

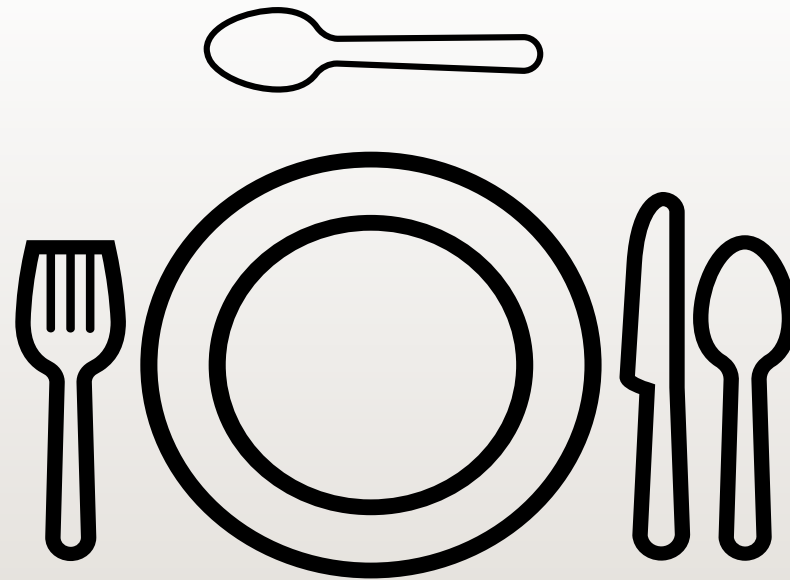
<https://tiny.pl/7wssg>



JEŚLI ZOBACZYSZ TAKIE NAKRYCIE DO STOŁU, NIE MARTW SIĘ.
ZACZNIJ OD SZTUĆCÓW NAJDALEJ UŁOŻONYCH NA ZEWNĄTRZ TALERZA



KILKA PODPOWIEDZI
NA TEMAT PRAWIDŁOWEGO NAKRYCIA DO STOŁU.
PIERWSZA POTRAWA – ZUPA. UŻYJ ŁYŻKI PO PRAWEJ STRONIE TALERZA.
DRUGA POTRAWA – DRUGIE DANIE. UŻYJ WIDELCA I NOŻA.
DO DESERU UŻYJ ŁYŻKI NAD TALERZEM.



SPOSOBY ODKŁADANIA SZTUĆCÓW NA TALERZ

ODŁOŻENIE NA CHWILĘ SZTUĆCÓW W TRAKCIE JEDZENIA

- Widelec leży nad nożem

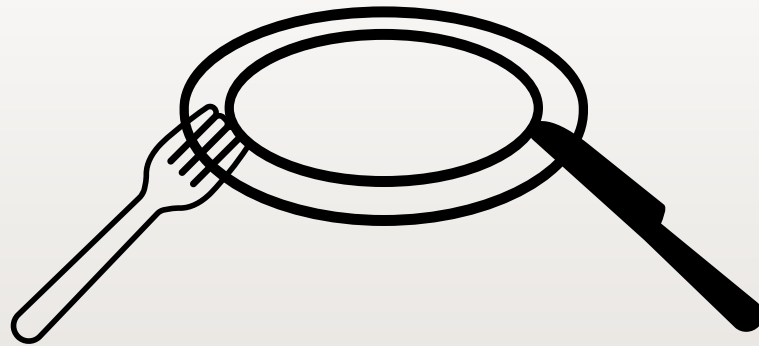


ZAKOŃCZONE JEDZENIE

- Widelec i nóż kładziemy obok siebie równoległe



NIE KŁADZIEMY SZTUĆCÓW NA BRZEGACH TALERZA.
ŚCIEKAJĄCY SOS MOŻE ZAPLAMIĆ OBRUS.



PRAWIDŁOWA POSTAWA PODCZAS SPOŻYWANIA POSIŁKU

- Utrzymuj proste plecy podczas siedzenia.
- Stopy mają być na podłodze.
- Przysuń się do stołu.
- Ręce utrzymuj przy sobie, aby łokciem nie przeszkadzać innym osobom.
- Sztućce trzymaj w rękach podczas jedzenia.

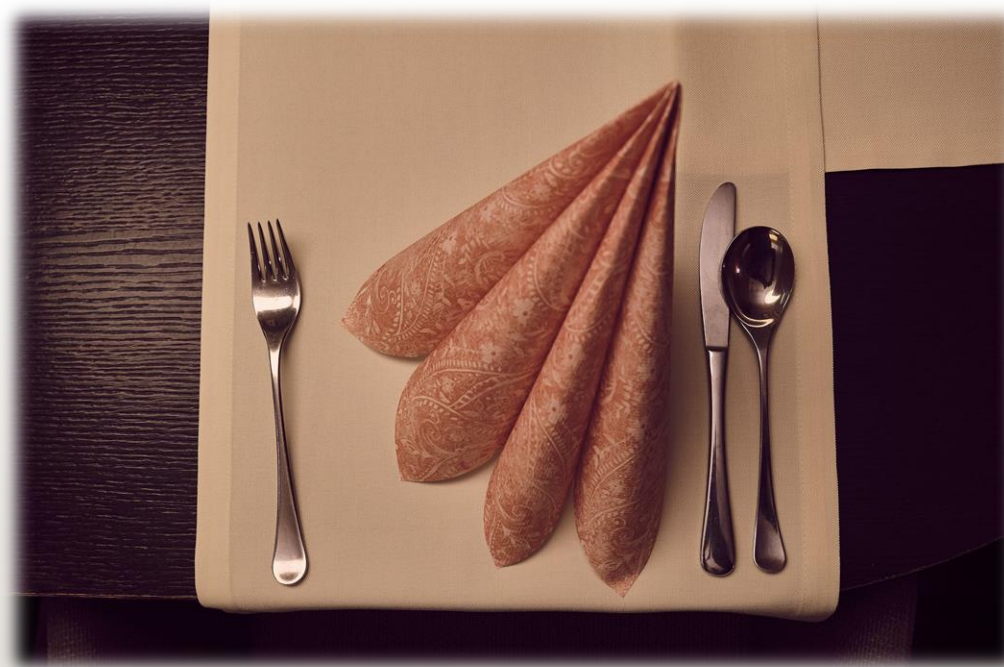
PODCZAS PLANOWANIA PRZYJĘCIA
PAMIĘTAJ O ESTETYCZNYM WYGLĄDZIE STOŁU.
STÓŁ NAKRYWAMY CZYSTYM OBRUSEM.



NIE POWINNO ZABRAKNAĆ ODPOWIEDNIO DOBRANEJ SERWETY



SERWETĘ MOŻNA ZŁOŻYĆ W DOWOLNY SPOSÓB





DZIĘKUJEMY ZA UWAGĘ

W PREZENTACJI WYKORZYSTANO MATERIAŁY Z KSIĄŻEK EDWARDA PIETKIEWICZA

