



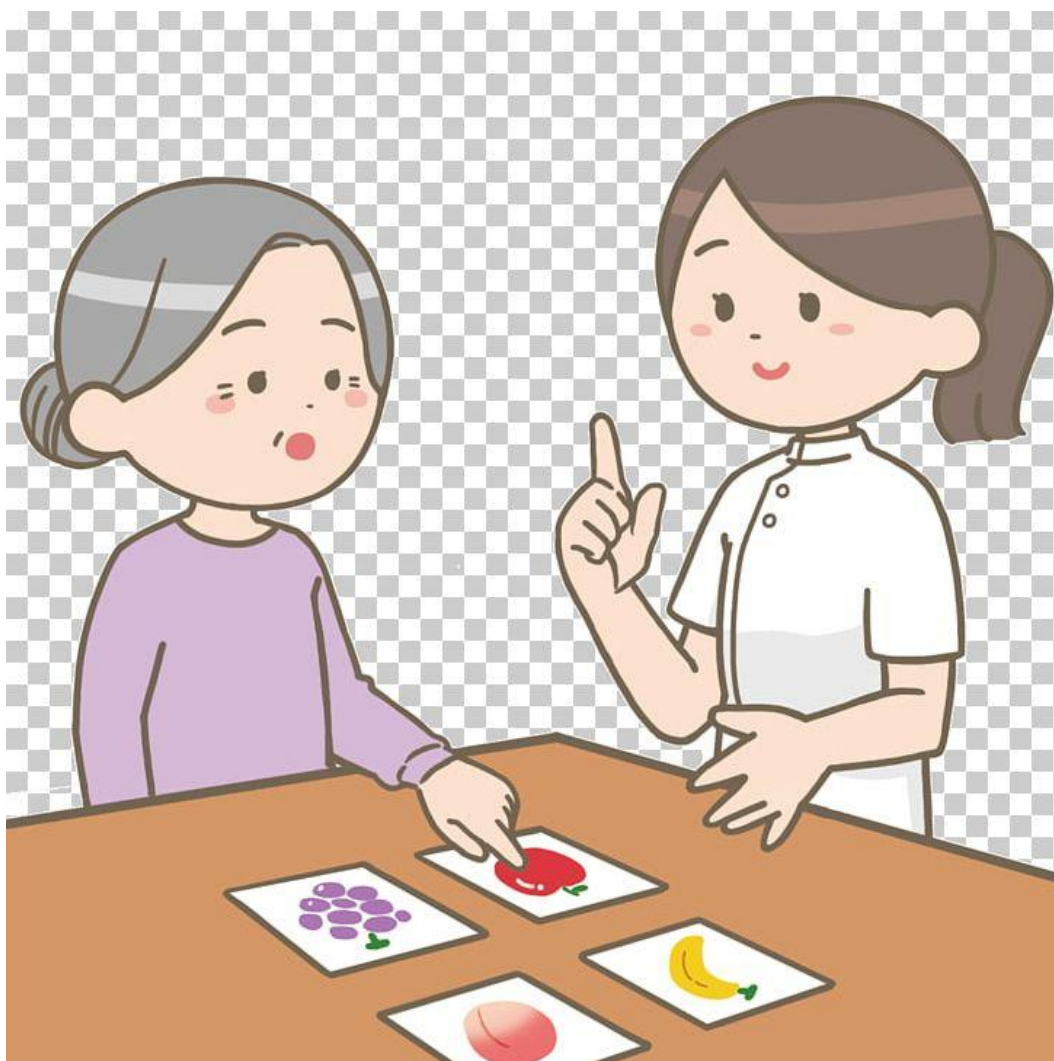
PORADNIK

*Pedagogiczno - Terapeutyczny dla Rodziców
Szkoły Podstawowej z Oddziałami Integracyjnymi Nr 342
im. J. M. Szancera w Warszawie*

Nr 8/2020

/ styczeń, luty, marzec/

TERAPIA PEDAGOGICZNA W SP 342



*Dziecko jest księgą, w której powinniśmy czytać i w której
powinniśmy pisać...*

Peter Rosseger

TERAPIA PEDAGOGICZNA

Szereg specjalistycznych oddziaływań na dziecko, które przejawia różnego rodzaju nieprawidłowości w rozwoju psychomotorycznym i społecznym w obrębie: **motywacji, emocji, nabywania i przyswajania wiedzy, integracji i współżycia socjalnego.**

CEL TERAPII PEDAGOGICZNEJ



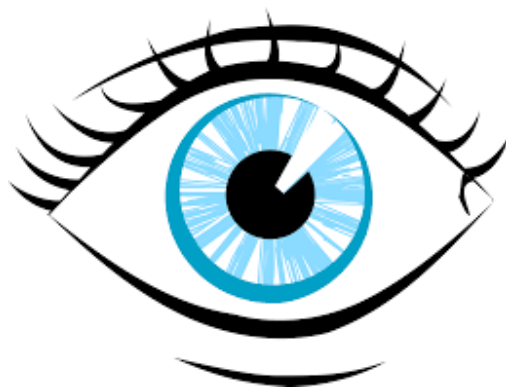
- ✚ Stworzenie warunków do wszechstronnego rozwoju dziecka, poprzez zbudowanie wiary we własne siły, eliminowanie i ograniczanie przyczyn niepowodzeń szkolnych, a także wyrównywanie braków wiadomości i umiejętności.

W CZYM POMAGAMY DZIECIOM?

Wspomaganie nauki czytania i pisania



Rozwijanie percepcji i pamięci wzrokowej



Usprawnianie percepcji i pamięci słuchowej



Doskonalenie koordynacji wzrokowo - ruchowej



Kształtowanie sprawności manualnej i grafomotorycznej



ZASADY TERAPII PEDAGOGICZNEJ

indywidualizacja środków i metod oddziaływania korekcyjnego

dla każdego DZIECKA tworzony jest indywidualny program, dostosowany do jego potrzeb i możliwości

powolne stopniowanie trudności

przechodzenie od ćwiczeń prostych do bardziej złożonych

korekcja zaburzeń

ćwiczenie funkcji najgłębiej zaburzonych i najslabiej opanowanych umiejętności

kompensacja zaburzeń

łączenie ćwiczeń funkcji zaburzonych z ćwiczeniami funkcji niezaburzonych

zachowanie systematyczności

dziecko uczestniczy w zajęciach raz w tygodniu

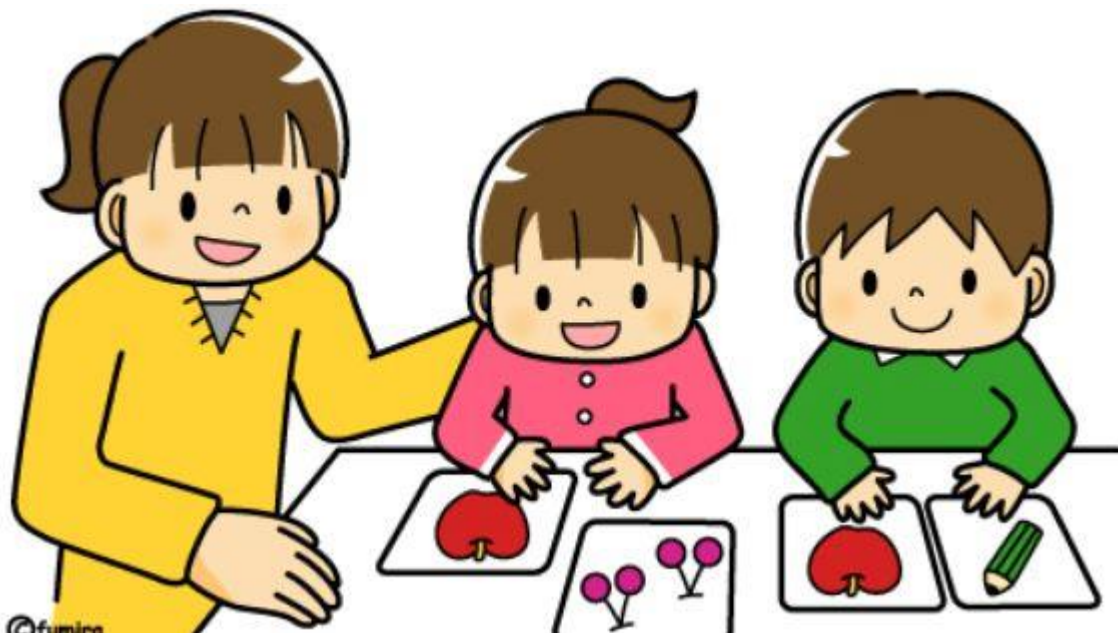
współpraca rodzic – dziecko - terapeuta

dziecko wykonuje zalecane ćwiczenia w domu. Terapeuta nawiązuje ścisłą współpracę z rodzicem

DO KOGO SKIEROWANA JEST TERAPIA PEDAGOGICZNA W SP 342?

Do dzieci oddziałów przedszkolnych i klas I – VIII:

- ✚ o nieharmonijnym rozwoju
- ✚ ze specyficznymi trudnościami w opanowaniu umiejętności:
 - **czytania** (dysleksja)
 - **dobrego poziomu graficznego pisma** (dysgrafia)
 - **poprawnego pisania** (dysortografia)
 - **matematyki** (dyskalkulia)
- ✚ z dysfunkcjami obszaru percepcyjno – motorycznego
- ✚ zaburzeniami koncentracji uwagi
- ✚ z obniżoną sprawnością manualną i grafomotoryczną



FORMA ZAJĘĆ TERAPII PEDAGOGICZNEJ W SP342

Indywidualna według
zaleceń

Grupowa maksymalnie
5 osób

METODY ZAJĘĆ TERAPII PEDAGOGICZNEJ W SP 342

Bazujemy na aktywizujących metodach pracy z dzieckiem, np.:

- ✚ Elementy Metody Krakowskiej (nauka czytania)
- ✚ Metoda dobrego Startu
- ✚ Ruch Rozwijający W. Sherborne
- ✚ Terapia ręki
- ✚ Elementy Integracji Sensorycznej
- ✚ Inne

***Zajęcia prowadzone są w atrakcyjny dla dziecka sposób.
Wzbogacone o oryginalne pomoce terapeutyczne, programy
i gry edukacyjne.***

PEDAGODZY TERAPEUCI W SP 342

mgr Barbara Gordat – pedagog terapeuta

mgr Ilona Korzeniewska- pedagog terapeuta

mgr Iwona Chrzanowska – pedagog terapeuta

mgr Maja Zielińska – pedagog terapeuta ręki

W pracy z dziećmi kierujemy się zasadą:

Kiedy śmieje się dziecko, śmieje się cały świat

Janusz Korczak



Opracowanie:
Maja Zielińska
Pedagog terapeuta